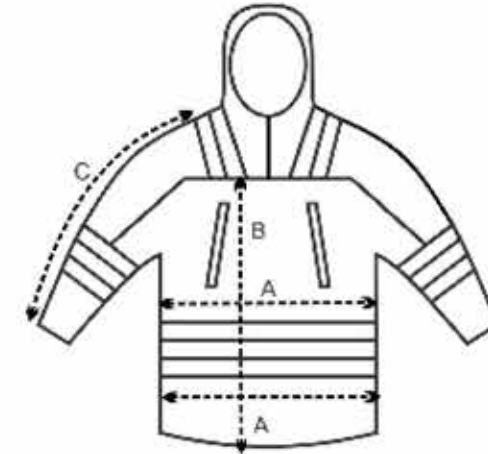


- 100% Poliéster pongee con membrana de poliuretano termoplástico
- Resistencia al agua hasta 5000 mm y transpirable a 3000
- Con botones de presión en los costados
- Reflejante termoadherido BEReflective®
- 8 Cintas reflejantes elásticas de 50 lavadas
- Zipper de mentón a pecho con malla
- 1 Impermeable abarca 3 tallas
- Zipper "puller"
- Gorro ajustable en 3 dimensiones
- Bolsa al frente
- Autoempacable
- Costuras selladas
- Cumple Norma CE EN20471
- Alta visibilidad 24 hrs en 360°
- Práctico y versátil
- Tela de secado rápido
- Ideales para uniformes
- Personalizable
- Puño con elástico ajustable



### Disponibilidad

Tallas

ECH - M,

G - 2EG

Combinación de Color



**BEReflective**



EN20471



# BK® 650

Talla / Medida	Medida	ECH - M	G - 2EG	Tolerancia +/-
Cintura y 1/2 Pecho	A	20	21	1
Altura	B	54	61	1
Largo de Manga	C	72	78	1.5

### Cuidados

- Las bandas retroreflejantes conservan sus propiedades hasta las 50 lavadas
- Lavar a mano con detergente a 30°C
- NO usar blanqueador -NO exprimir
- NO usar secadora -NO planchar
- Secar colgado a la sombra
- Debe de almacenarse en un lugar fresco y seco, alejado de la luz solar.

